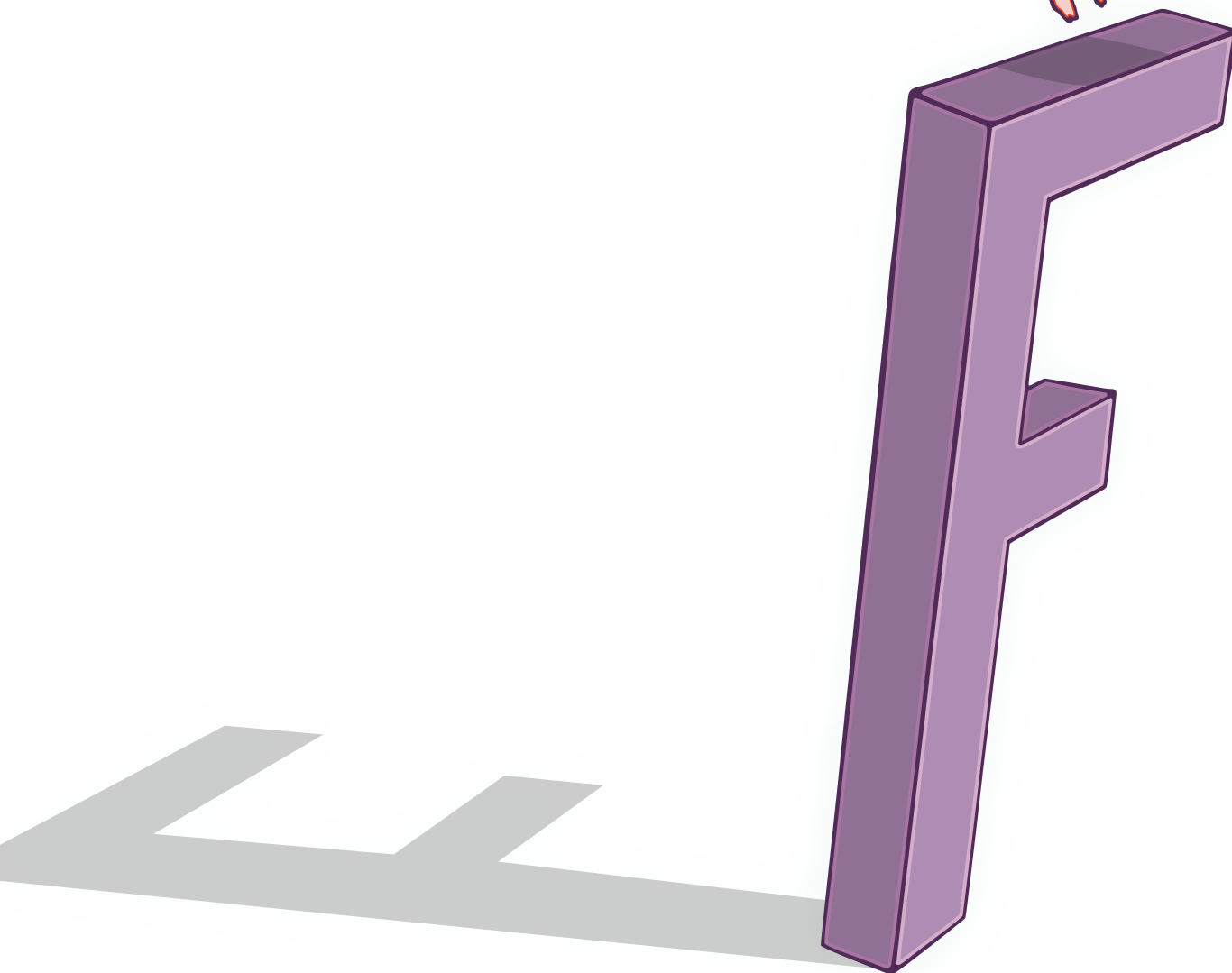

**LA LANGUE
FRANÇAISE
EN FÊTE**
CHARTRE
GRAPHIQUE



SOMMAIRE

5	LE LOGO INSTITUTIONNEL ET LE LOGO ÉVÈNEMENTIEL DE LA LANGUE FRANÇAISE EN FÊTE
6	LE LOGO ÉVÈNEMENTIEL
7	LES LOGOS ÉVÈNEMENTIELS SUR FOND BLANC
8	LES LOGOS ÉVÈNEMENTIELS MONOCHROMES
9	LES TYPOS & ÉLÉMENTS ISOLÉS
10	LES VISUELS DÉRIVÉS POUR LES SUPPORTS PROMOTIONNELS
11	LES LOGOS DÉRIVÉS SUR FOND BLANC
12	LES LOGOS DÉRIVÉS MONOCHROMES
13	LES INTERDITS
14	LES TYPOGRAPHIES SECONDAIRES
15	ANNEXES : BÂCHE
16	LES ENTÊTES DE LETTRES & LETTRE D'INFO
17	ENTÊTE MONOCHROME
18	L'AFFICHE MODÈLE-GABARIT
19	LES AFFICHES ANTÉRIEURES
20	COLOPHON

LE LOGO INSTITUTIONNEL ET LE LOGO ÉVÈNEMENTIEL DE LA LANGUE FRANÇAISE EN FÊTE

Chaque année depuis 1995, le mois de mars, c'est un peu le « printemps du français ». À cette période, la Fédération Wallonie-Bruxelles mobilise la créativité de tous les francophones, et coordonne la campagne de sensibilisation « La langue française en fête ».

Pendant une semaine encadrant le 20 mars, Journée internationale de la francophonie, la Belgique, la France, la Suisse, le Québec et l'OIF invitent petits et grands à jouer avec les mots et à démontrer que le français est bien plus qu'une affaire d'accords de participes passés ! Car, cette langue s'invente au quotidien grâce à la créativité de tous ses locuteurs, qui en font un outil résolument vivant, évolutif, riche de sa diversité dans l'espace francophone. Pour embellir sa fête, la Fédération Wallonie-Bruxelles s'est dotée d'un logo événementiel. Il doit nécessairement figurer sur tous les supports de communication.

« Si des événements ou campagnes d'information sont organisés par des partenaires (opérateurs), asbl ou tout autre type d'associations, soutenus par les moyens financiers de la Fédération Wallonie-Bruxelles, ils doivent apposer le logo institutionnel sur tous les supports de communication » (charte graphique institutionnelle FW-B, p 22).



Le logo événementiel La langue française en fête



**FÉDÉRATION
WALLONIE-BRUXELLES**
CULTURE.BE

Le logo institutionnel FW-B



CHARTRE & LOGO ÉVÈNEMENTIEL
www.lalanguefrancaiseenfete.be > logos



CHARTRE & LOGOS INSTITUTIONNELS
www.federation-wallonie-bruxelles.be/index.php?id=logos

LE LOGO ÉVÈNEMENTIEL



Il n'y a pas de zone de réserve à respecter pour les versions en couleur. Le logo peut être placé sur tous types de fond, en observant une taille minimum de 25 mm. À une taille inférieure, utilisez la version la typo seule (voir page 9).

TAILLE MINIMUM
25 mm de large



Le logo événementiel version verticale



Le logo événementiel version horizontale

LES LOGOS ÉVÈNEMENTIELS SUR FOND BLANC

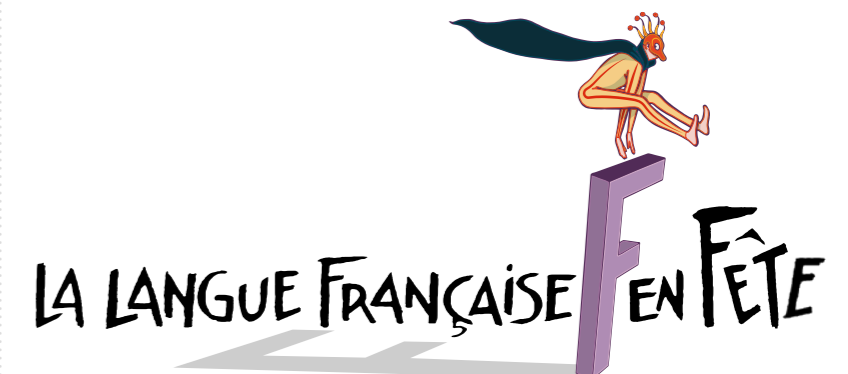
Ces versions sont destinées uniquement au fond blanc ou au bleu référencé. Afin de les protéger de toutes perturbations, veuillez respecter une zone de réserve de 5 mm, ainsi qu'une taille minimum de 25 mm.

RÉFÉRENCE DU FOND BLEU

CMJN: 80 / 0 / 6 / 8
RVB: 0 / 166 / 212
PANTONE: 312 C



Le logo événementiel vertical pour fond blanc

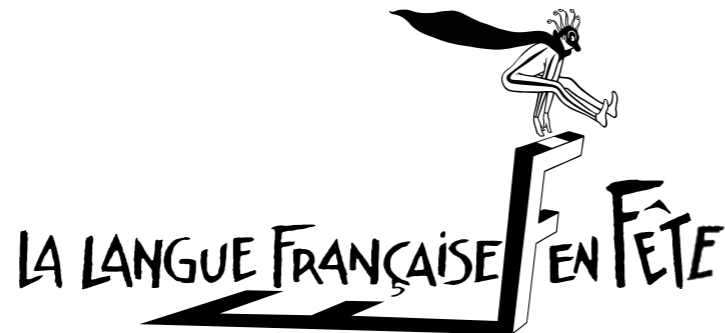


Le logo événementiel horizontal pour fond blanc



LES LOGOS ÉVÈNEMENTIELS MONOCHROMES

Lorsqu'il est impossible pour des raisons techniques ou économiques d'utiliser la version en couleur du logo, on utilise les versions monochromes.



LES TYPOS & ÉLÉMENTS ISOLÉS



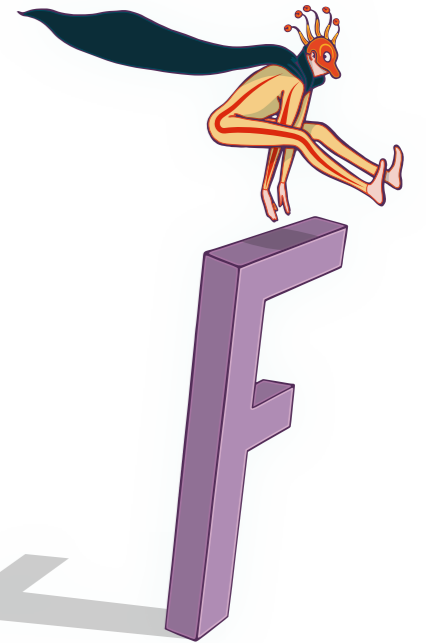
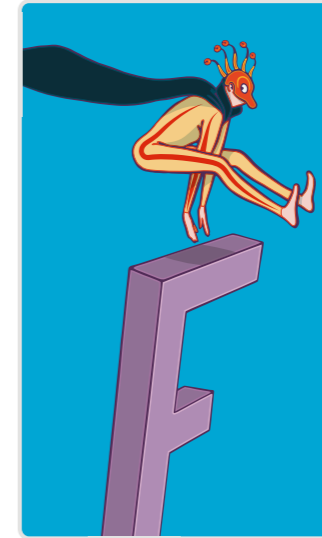
Le picto ainsi que la typo sont utilisables individuellement.

Le picto ne se substitue pas au logo événementiel, il est destiné à habiller vos mises en page. Le logo événementiel doit figurer complet, en bonne place.

La typo est à employer pour les tailles inférieures à 25 mm.

Pour un usage à une taille inférieure à 25 mm, la typo seule suffit.

Versions sans typo



Versions typo



LES VISUELS DÉRIVÉS POUR LES SUPPORTS PROMOTIONNELS



La version « Vivez le Printemps avec La langue française en fête » est à privilégier pour la création de matériel promotionnel pérenne.

TAILLE MINIMUM
25 mm de large



Il n'y a pas de zone d'exclusion autour du logo et il peut être utilisé sur tous types de fond, en respectant une taille minimum de 25 mm. À une taille inférieure, utilisez la typo seule.

TAILLE MINIMUM
25 mm de large



logo promotionnel vertical

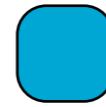


logo promotionnel horizontal

LES LOGOS DÉRIVÉS SUR FOND BLANC

Ces versions sont destinées uniquement au fond blanc ou au bleu référencé. Afin de les protéger de toutes perturbations, veuillez respecter une zone d'exclusion de 5 mm, ainsi qu'une taille minimum de 25 mm.

RÉFÉRENCES DU FOND BLEU



CMJN: 80 / 0 / 6 / 8
RVB: 0 / 166 / 212
PANTONE: 312 C



logo promotionnel vertical pour fond blanc



logo promotionnel horizontal pour fond blanc

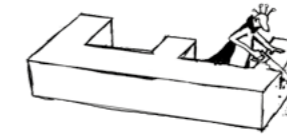


LES LOGOS DÉRIVÉS MONOCHROMES

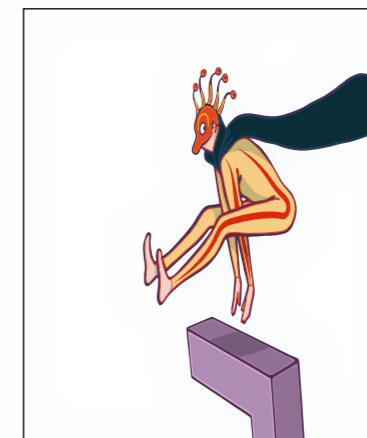
Lorsqu'il est impossible pour des raisons techniques ou économiques d'utiliser la version en couleur du logo, on utilise ces versions monochromes.



LES INTERDITS



Ne déformez pas le logo et ne changez pas les proportions des éléments du logo, ainsi que le cadrage, le montage et ses couleurs.



LES TYPOGRAPHIES SECONDAIRES

Sur les supports de communication, préférez des typographies linéales donc sans empattements pour accompagner le logo évènementiel. Nous vous recommandons d'utiliser la famille de police **ARIAL**.

ABCDEFGHIJKLM
NOPQRSTUVWXYZ
abcdefghijklm
nopqrstuvwxyz
àâéèêîôûùœæç
ÀÂÉÈÊÎÔÛÙŒÆÇ
1234567890

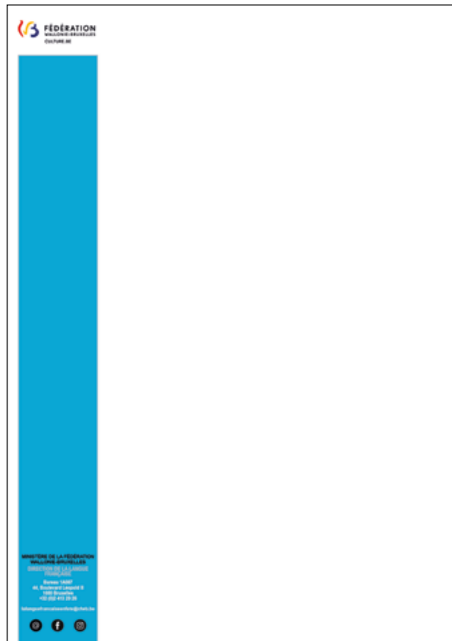
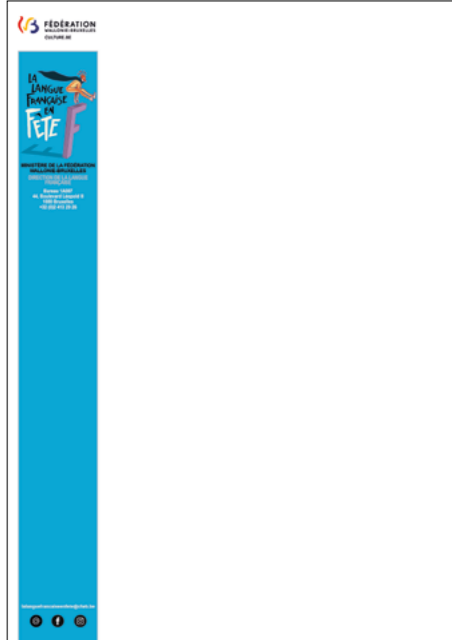
**ABCDEFGHIJKLM
NOPQRSTUVWXYZ
abcdefghijklm
nopqrstuvwxyz
àâéèêîôûùœæç
ÀÂÉÈÊÎÔÛÙŒÆÇ
1234567890**

**ABCDEFGHIJKLM
NOPQRSTUVWXYZ
abcdefghijklm
nopqrstuvwxyz
àâéèêîôûùœæç
ÀÂÉÈÊÎÔÛÙŒÆÇ
1234567890**

Bâche pérenne mise à disposition par la Direction de La langue française.
Format 178 cm x 119 cm.
NB : en cas de perte ou dégradation, les bâches seront à remplacer aux frais de l'opérateur.
Contactez languefrancaise@cfwb.be



LES ENTÊTES DE LETTRES & LETTRE D'INFO



FÉDÉRATION WALLONIE-BRUXELLES
CULTURE.BE

LA LANGUE FRANÇAISE EN FÊTE

MINISTÈRE DE LA FÉDÉRATION WALLONIE-BRUXELLES
DIRECTION DE LA LANGUE FRANÇAISE

Bureau 1A07
44, Boulevard Léopold II
1080 Bruxelles
+32 (0)2 413 25 33

DIRECTION DE LA LANGUE FRANÇAISE
44, Boulevard Léopold II
1080 Bruxelles

Haec 10 25 25 diusput

tepore Constantius
consulatu suo
et 786.22.12/5

Egressus Arelate,

Haec dum oriens diu perferret, caeli reserato tepore Constantius consulatu suo septies et Caesaris ter egressus Arelate Valentiam petit, in Gundomadum et Vadomarium fratres Alamannorum reges arma moturus, quorum crebris excursibus vastabantur confines limitibus terrae Gallorum.

Haec et huius modi quaedam innumerabilia ultrix facinorum impiorum bonorumque praemiatrix aliquotiens operatur Adrastia atque utinam semper quam vocabulo duplici etiam Nemesim appellamus: ius quoddam sublime numinis efficacis, humanarum mentium opinione lunari circulo superpositum, vel ut definiunt alii, substantialis tutela generali potentia partibus praesidens fatis, quam theologi veteres fingentes Iustitiae filiam ex abdita quadam aeternitate tradespectare terrena.

Abdita Quadam
kxhxbchd kjstxjgnfg

la.langue.francaise.en.fete@culture.be

ENTÊTE MONOCHROME



FÉDÉRATION WALLONIE-BRUXELLES
CULTURE.BE

LA LANGUE FRANÇAISE EN FÊTE

MINISTÈRE DE LA FÉDÉRATION WALLONIE-BRUXELLES
DIRECTION DE LA LANGUE FRANÇAISE

Bureau 1A07
44, Boulevard Léopold II
1080 Bruxelles
+32 (0)2 413 25 33

DIRECTION DE LA LANGUE FRANÇAISE
44, Boulevard Léopold II
1080 Bruxelles

Haec 10 25 25 diusput

tepore Constantius
consulatu suo
et 786.22.12/5

Egressus Arelate,

Haec dum oriens diu perferret, caeli reserato tepore Constantius consulatu suo septies et Caesaris ter egressus Arelate Valentiam petit, in Gundomadum et Vadomarium fratres Alamannorum reges arma moturus, quorum crebris excursibus vastabantur confines limitibus terrae Gallorum.

Haec et huius modi quaedam innumerabilia ultrix facinorum impiorum bonorumque praemiatrix aliquotiens operatur Adrastia atque utinam semper quam vocabulo duplici etiam Nemesim appellamus: ius quoddam sublime numinis efficacis, humanarum mentium opinione lunari circulo superpositum, vel ut definiunt alii, substantialis tutela generali potentia partibus praesidens fatis, quam theologi veteres fingentes Iustitiae filiam ex abdita quadam aeternitate tradespectare terrena.

Abdita Quadam
kxhxbchd kjstxjgnfg

la.langue.francaise.en.fete@culture.be

L'AFFICHE MODÈLE-GABARIT



FORMAT : 420 mm x 625 mm.

COMPOSITION

Le bandeau blanc (47 mm x 420 mm) dans la partie supérieure est réservé au logo de la Fédération Wallonie-Bruxelles (100 mm x 30 mm) > **élément fixe**.

L'usage de la typo pour le titre « La langue française en fête » est à privilégier, soit dans sa version horizontale, soit dans sa version verticale. Elle n'est cependant pas obligatoire. Il vous est loisible de proposer votre composition pour le titre.

Le sous-titre (= la thématique) et la mention de la date sont libres de compositions et d'emplacements.

La surface jaune est indicative et est dédiée au visuel (votre création).

Réservez nécessairement un espace pour les partenaires, dont les logos doivent être identifiables, tant en termes de lisibilité que de contrastes. Il vous est loisible de les faire figurer soit en couleur, soit en noir soit en négatif (privilégiez la cohérence graphique).

Le code QR est fourni (indiquer la mention www.lalanguefrancaiseenfete.be en support), ainsi que les pictogrammes Facebook et Instagram > **éléments fixes**.

La mention de l'éditeur responsable et le logo LLFEF (80mm x 42 mm) restent en position > **éléments fixes**. Vous pouvez utiliser ce dernier soit dans sa version « fond blanc » soit dans sa version « fond coloré ».

N.B. : Respectez la proportion de tous les éléments fixes. Veillez à utiliser une typographie incluant les majuscules accentuées.
ex: LA LANGUE FRANÇAISE EN FÊTE

Contactez languefrancaise@cfwb.be pour obtenir le gabarit, les typographies et logos.



RÉFÉRENCES DU BLOC BLEU

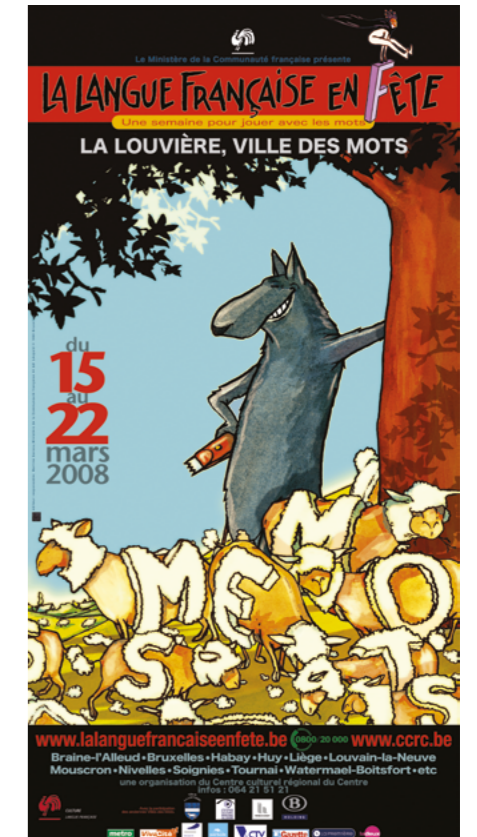
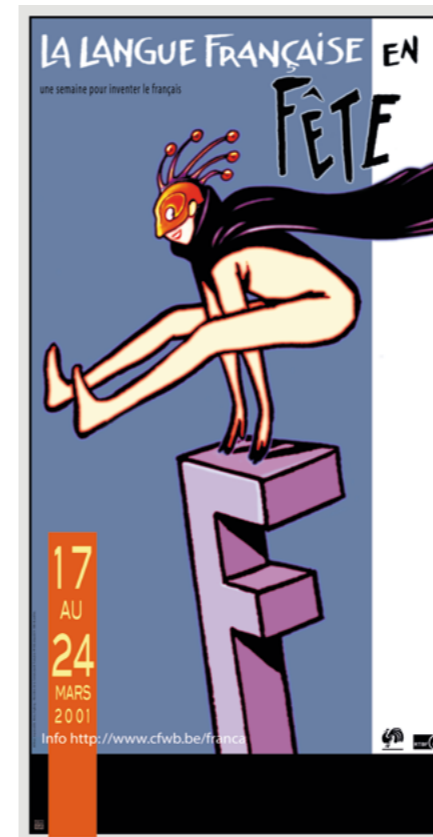
CMJN: 80 / 0 / 6 / 8
RVB: 0 / 166 / 212
PANTONE: 312 C



Typo du titre (facultative)

Édition responsable: Frédéric Delcor, Boulevard Léopold II, 44, 1080 Bruxelles.

LES AFFICHES ANTÉRIEURES



Création du logo événementiel La langue française en fête : Pierre Dalla Palma

Ministère de la Fédération Wallonie-Bruxelles
Service général des Lettres et du Livre
Direction de la langue française

Infos charte graphique : francoise.hekkers@cfwb.be
+32 476 540 445